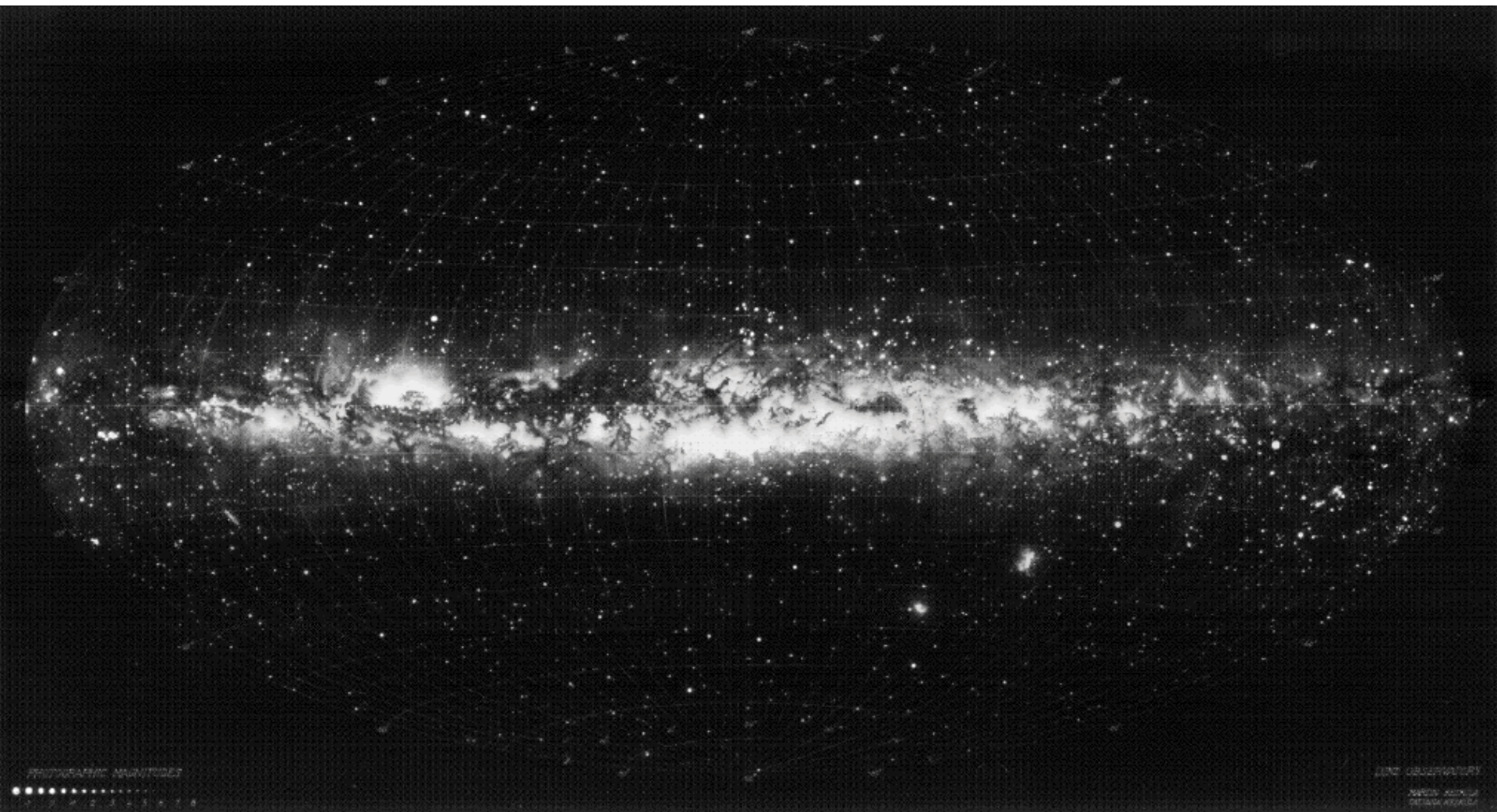
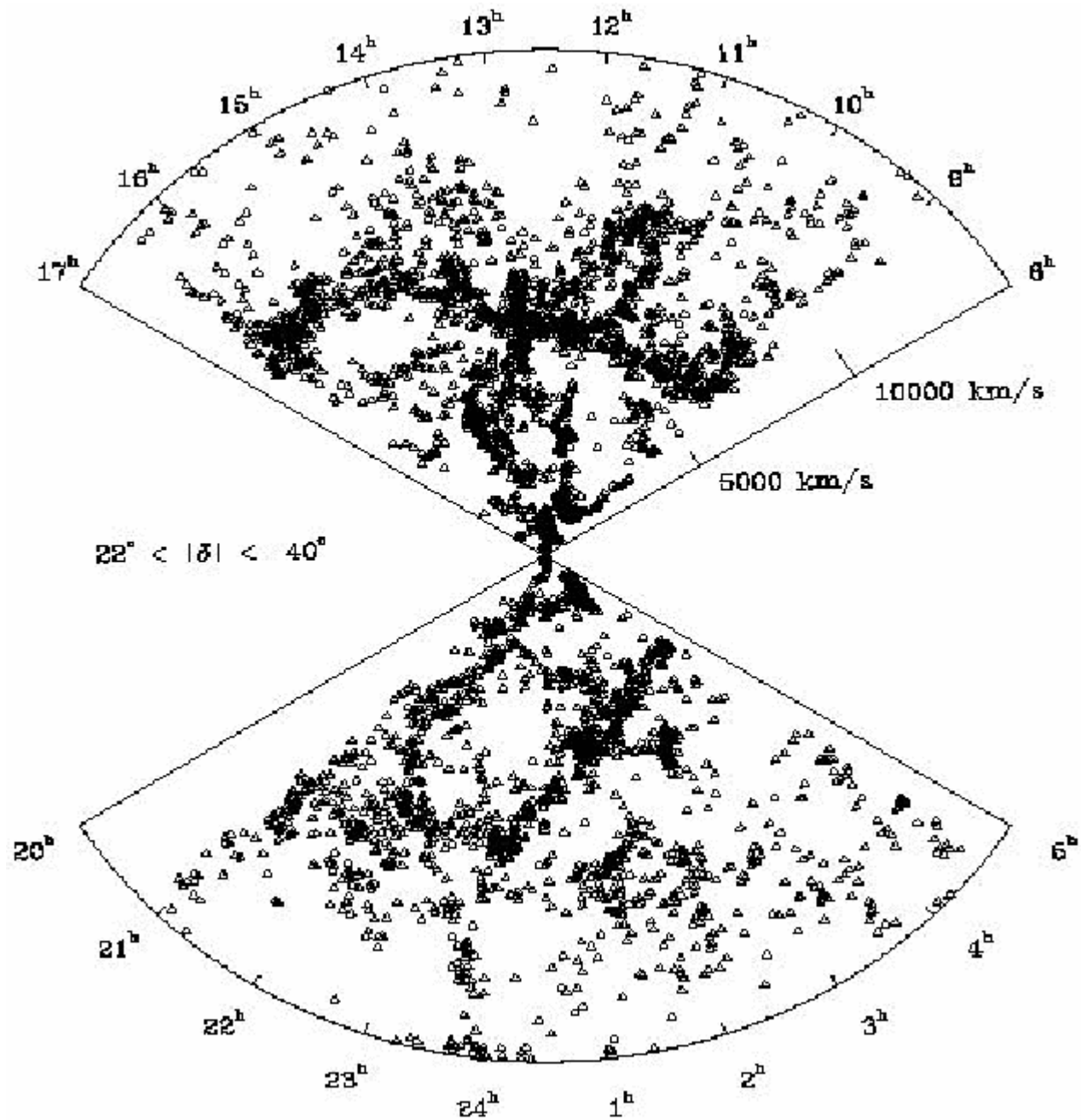


AGA0101

3.4 Distribuição de galáxias em larga escala

Recenseamentos de galáxias (*galaxy surveys*)

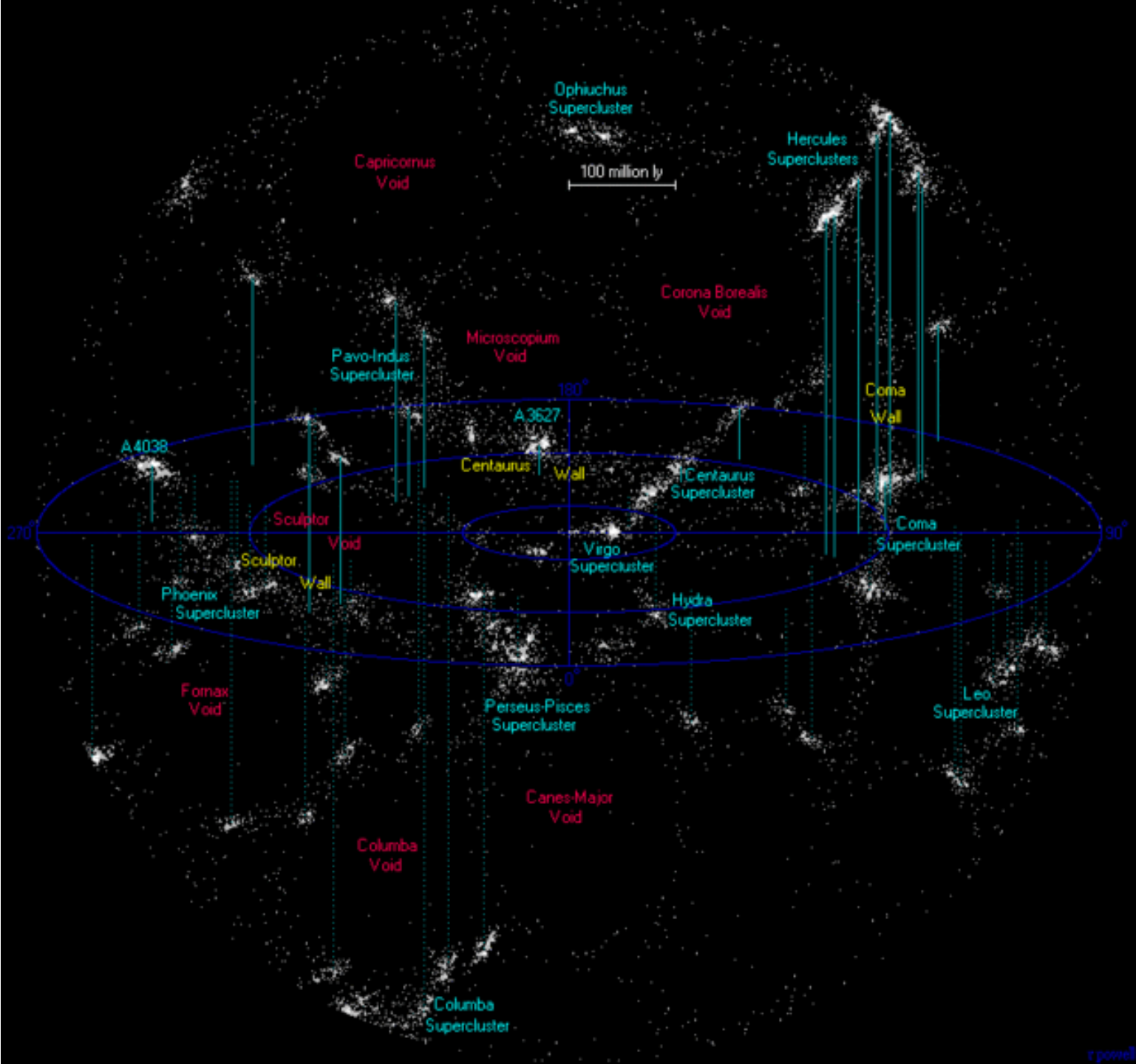




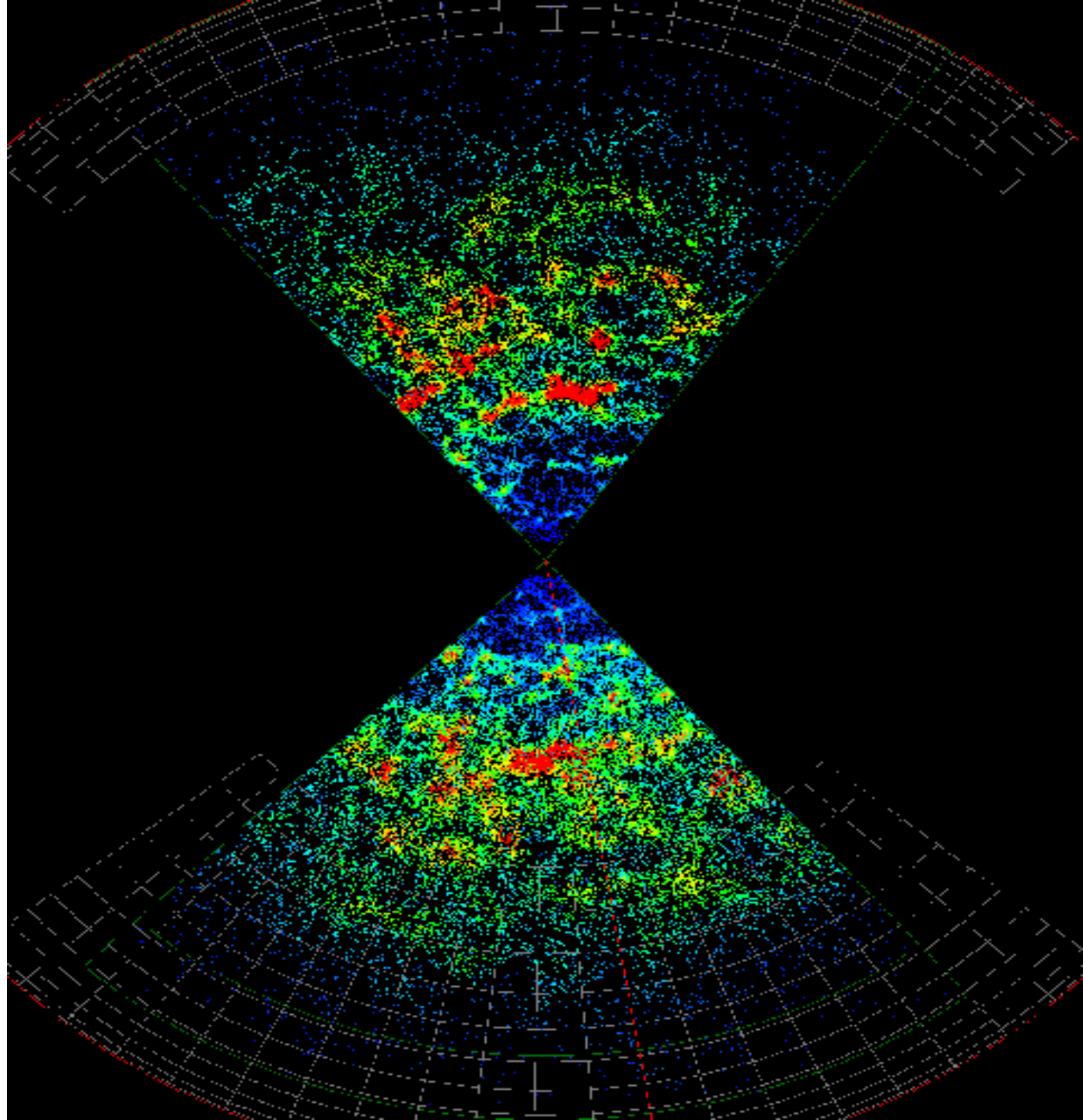
Paredes e vazios cósmicos

- As galáxias se distribuem ao longo de paredes (muralhas). As intersecções de paredes correspondem a aglomerados ricos.
- Os espaços entre paredes correspondem a vazios com escalas de até 150 Mpc (450 milhões de anos-luz). Nestes vazios existem muito poucas galáxias.
- 90% das galáxias ocupam 10% do espaço.

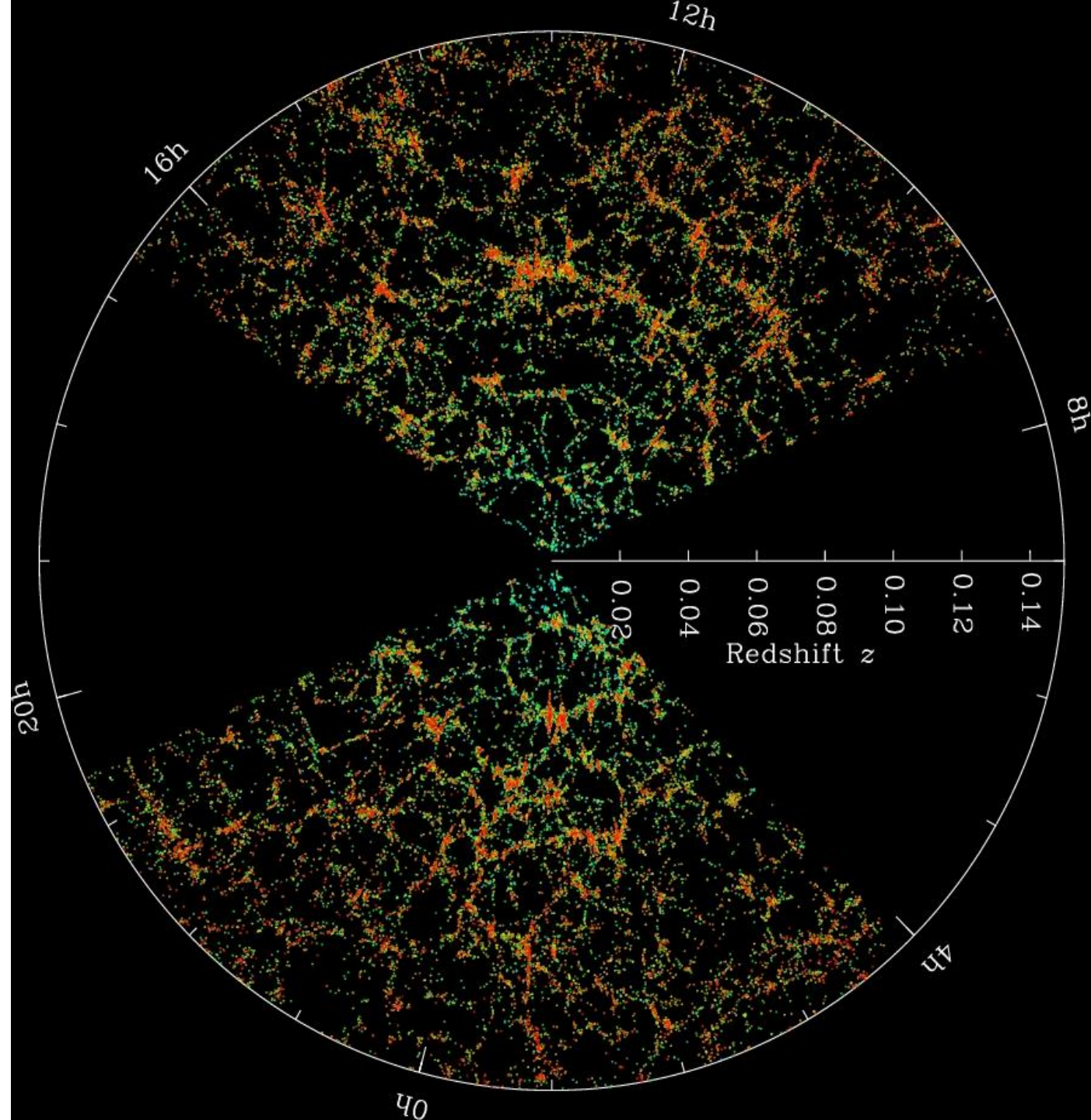
Estrutura 3D
do universo local:
superaglomerados,
paredes e vazios



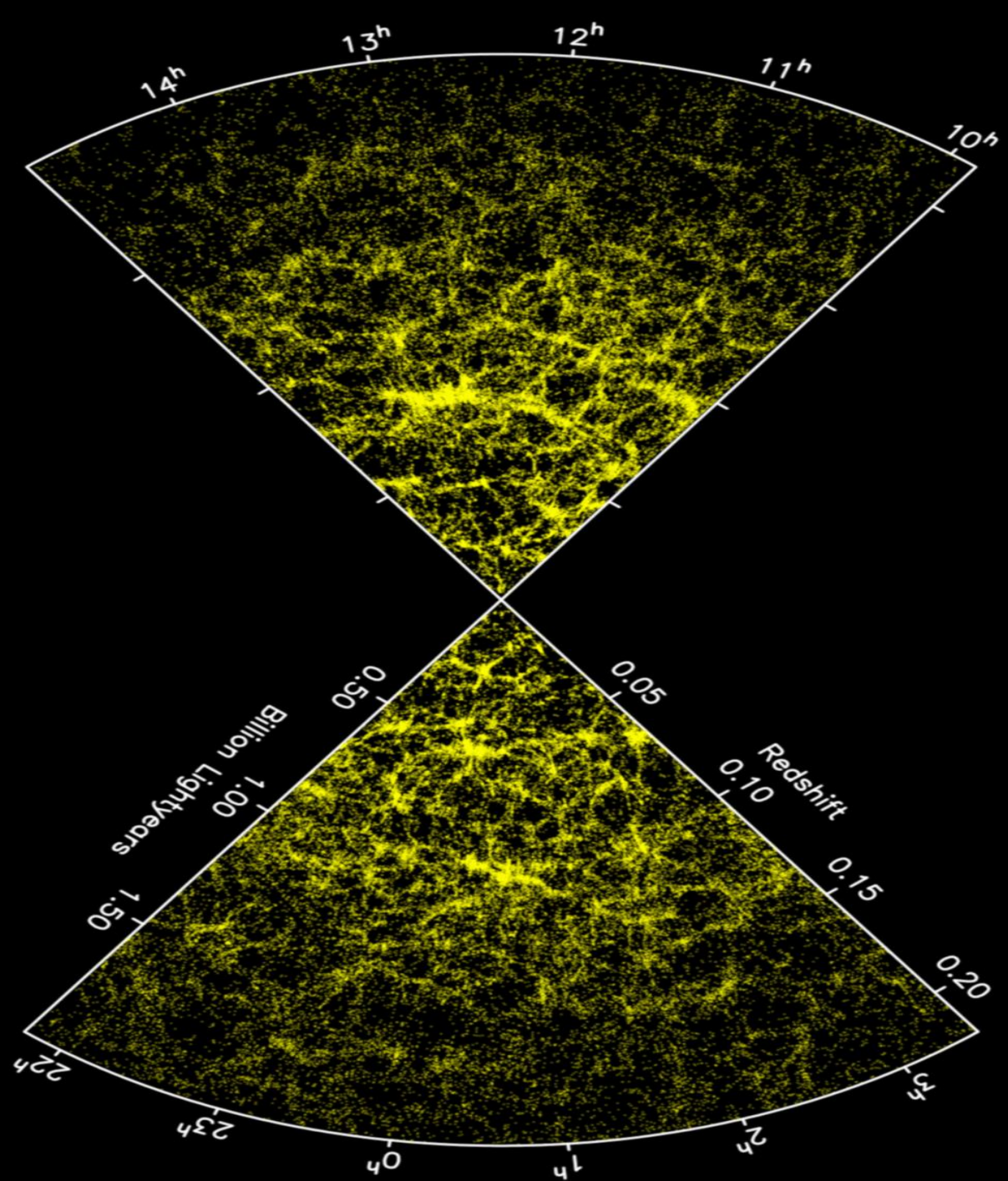
2DF redshift survey



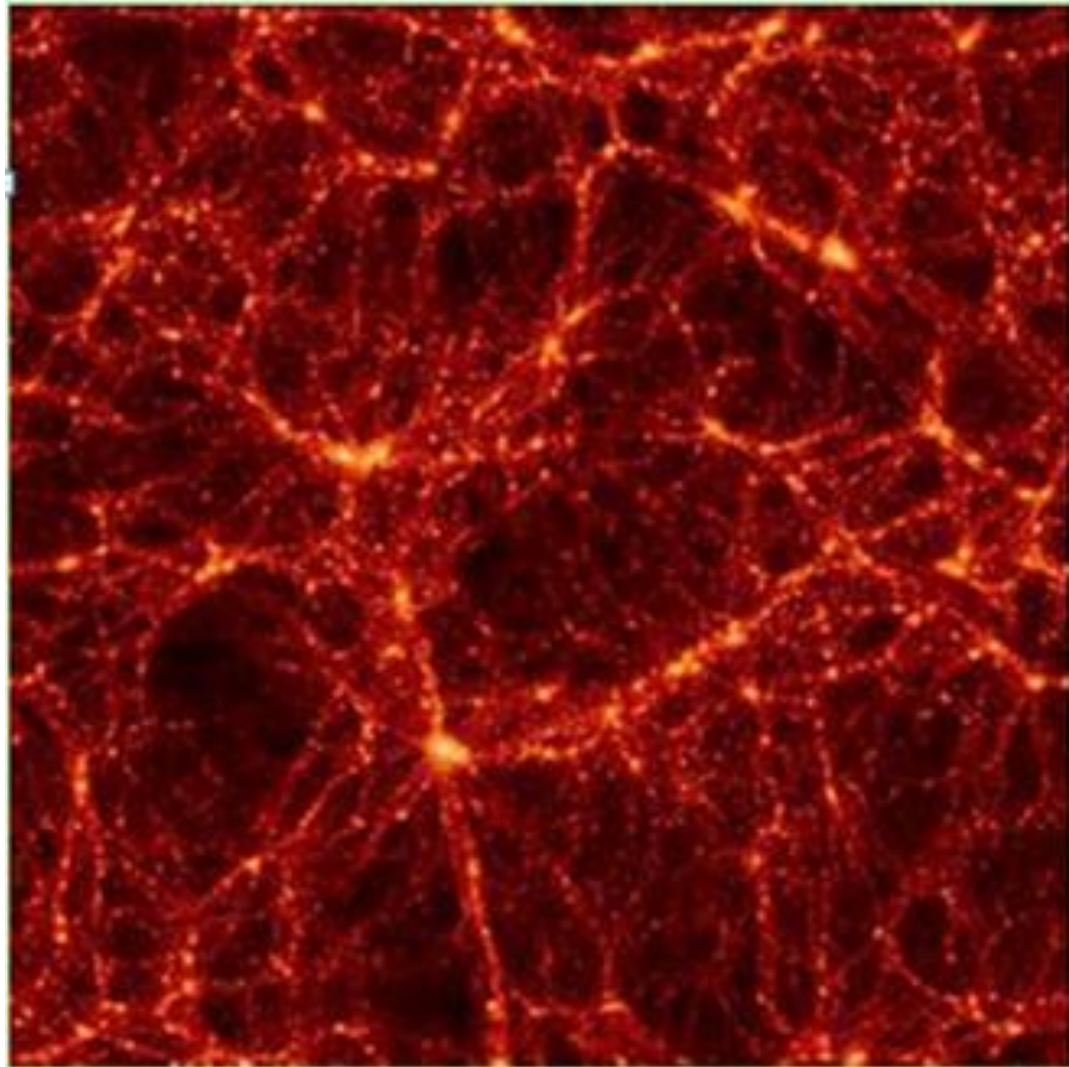
Sloan survey



A distribuição de galáxias no Universo



Simulação da estrutura do universo



Simulação da estrutura do universo

