

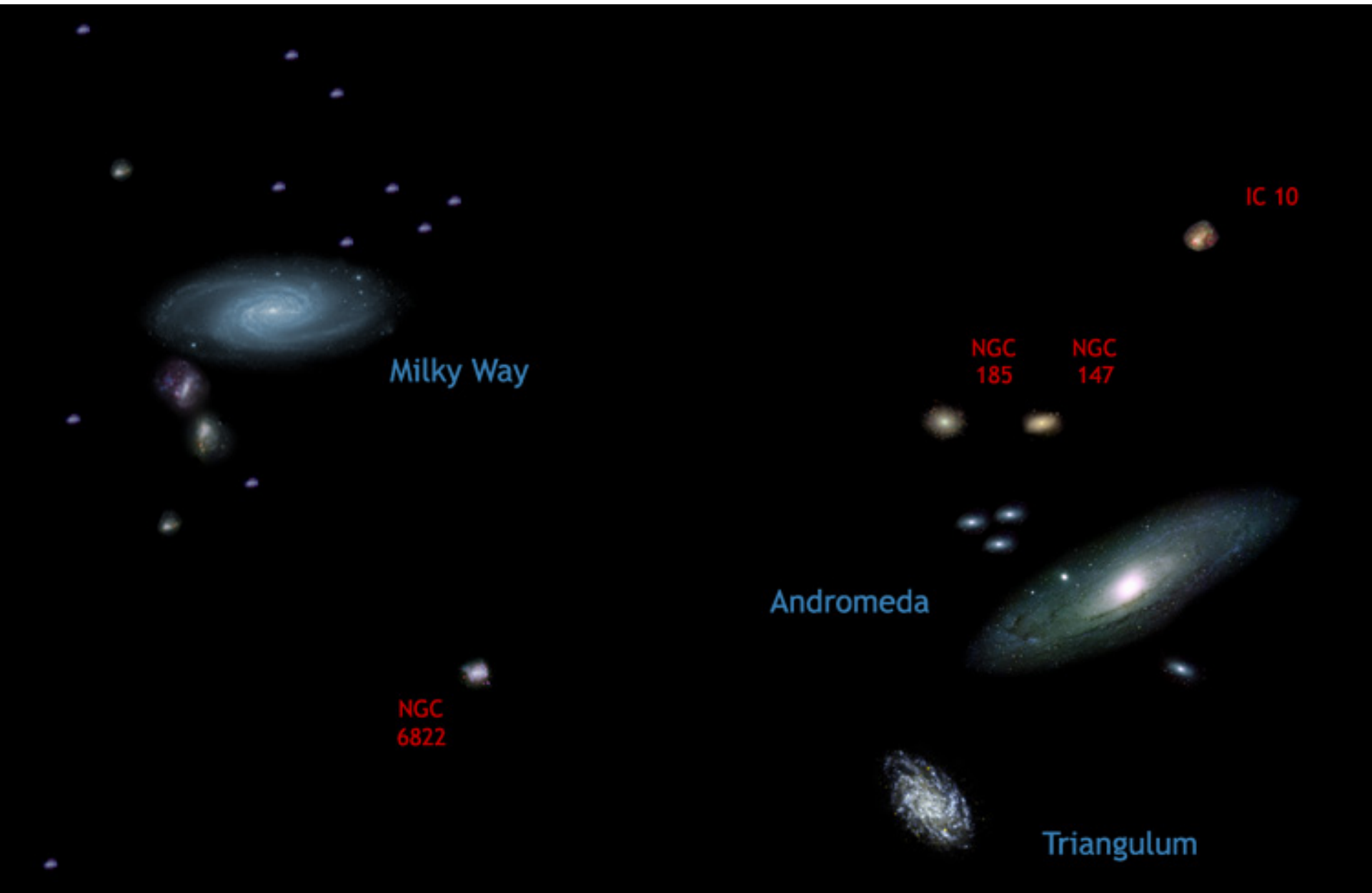
AGA 0101

3.1 Grupos de galáxias

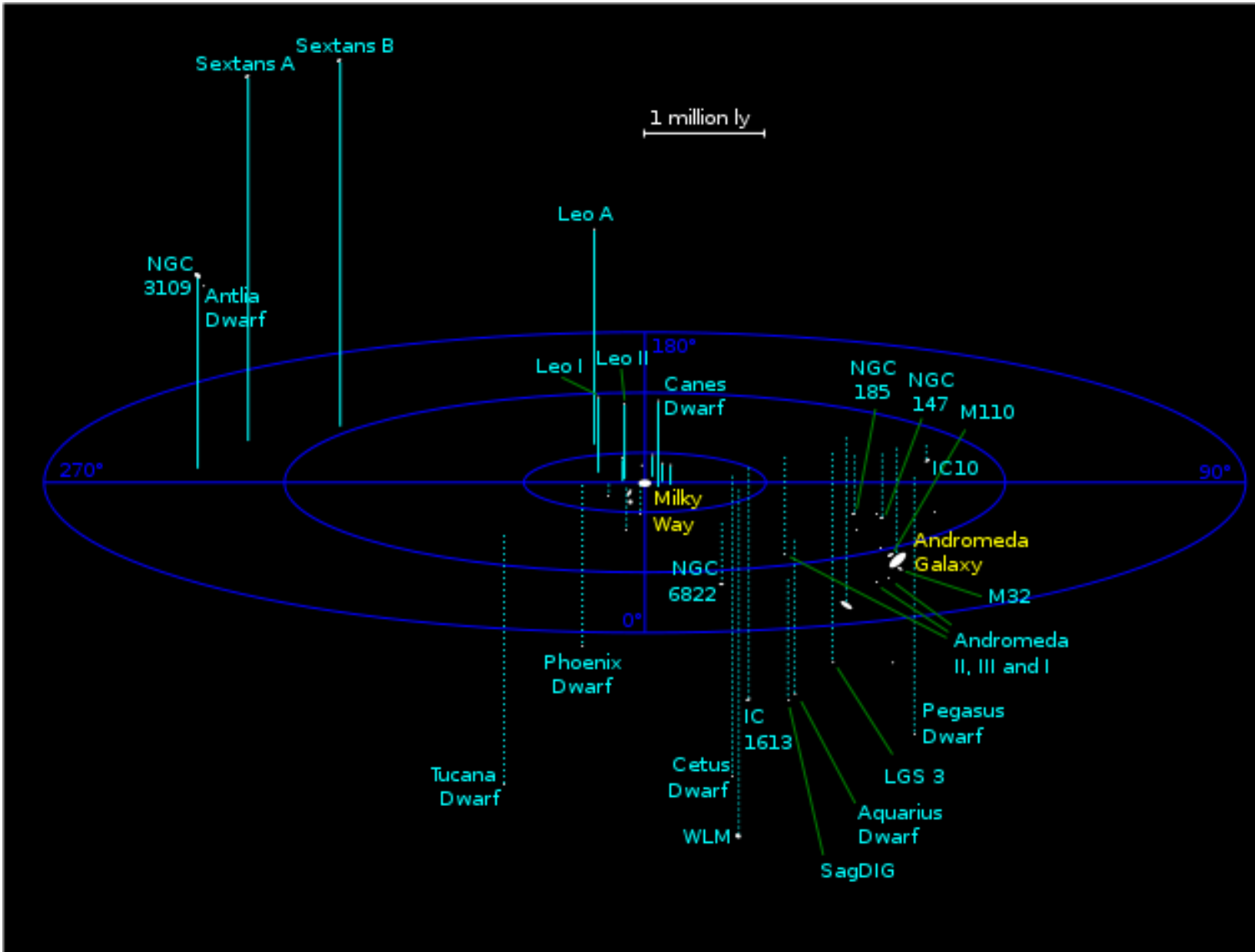
O Grupo Local de galáxias

- O Grupo Local tem mais de 40 membros
- O grupo local se estende por cerca de 3 milhões de anos-luz
- A maior parte são galáxias anãs – difíceis de serem detectadas.

O grupo local de galáxias



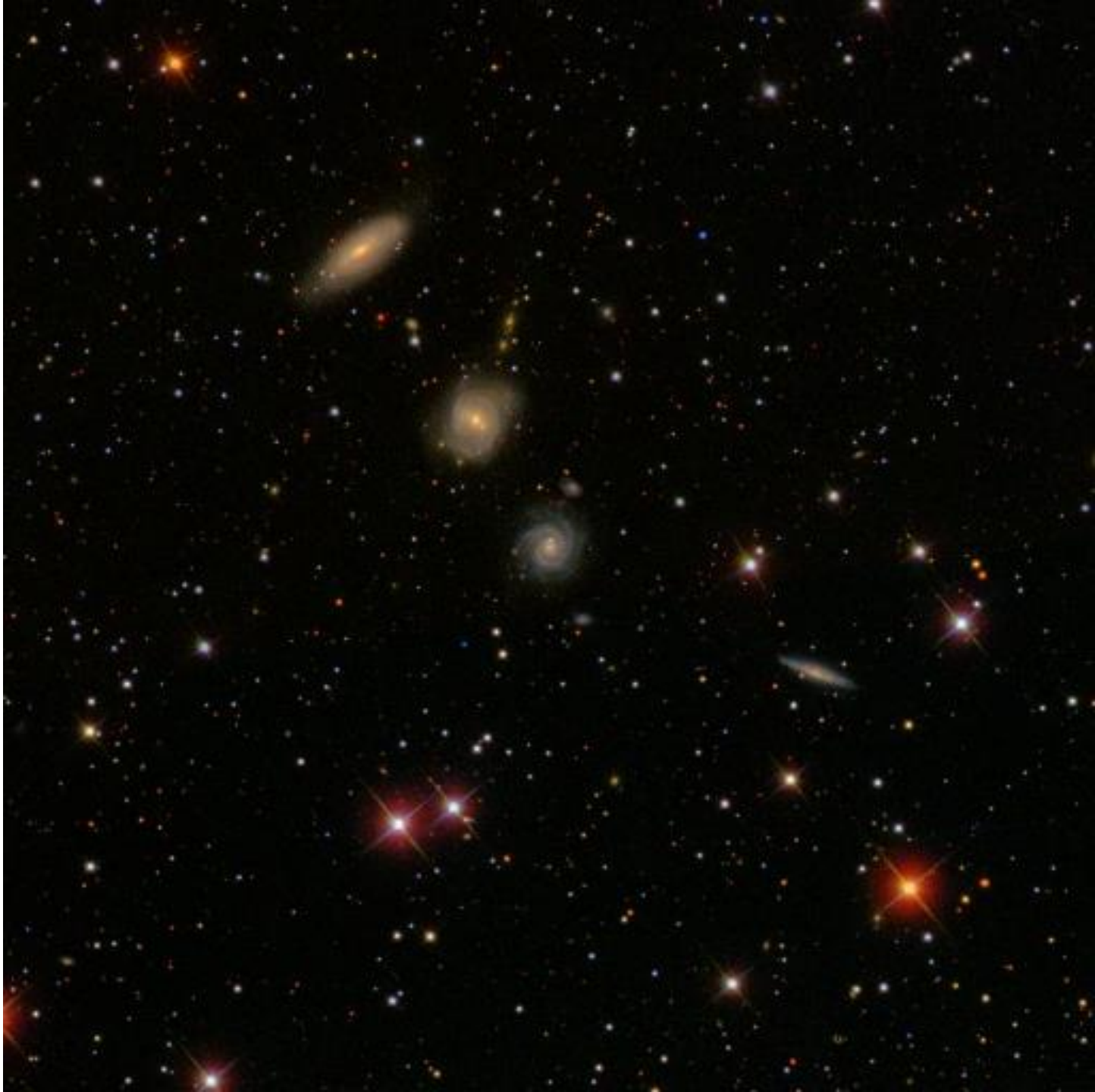
O grupo local de galáxias



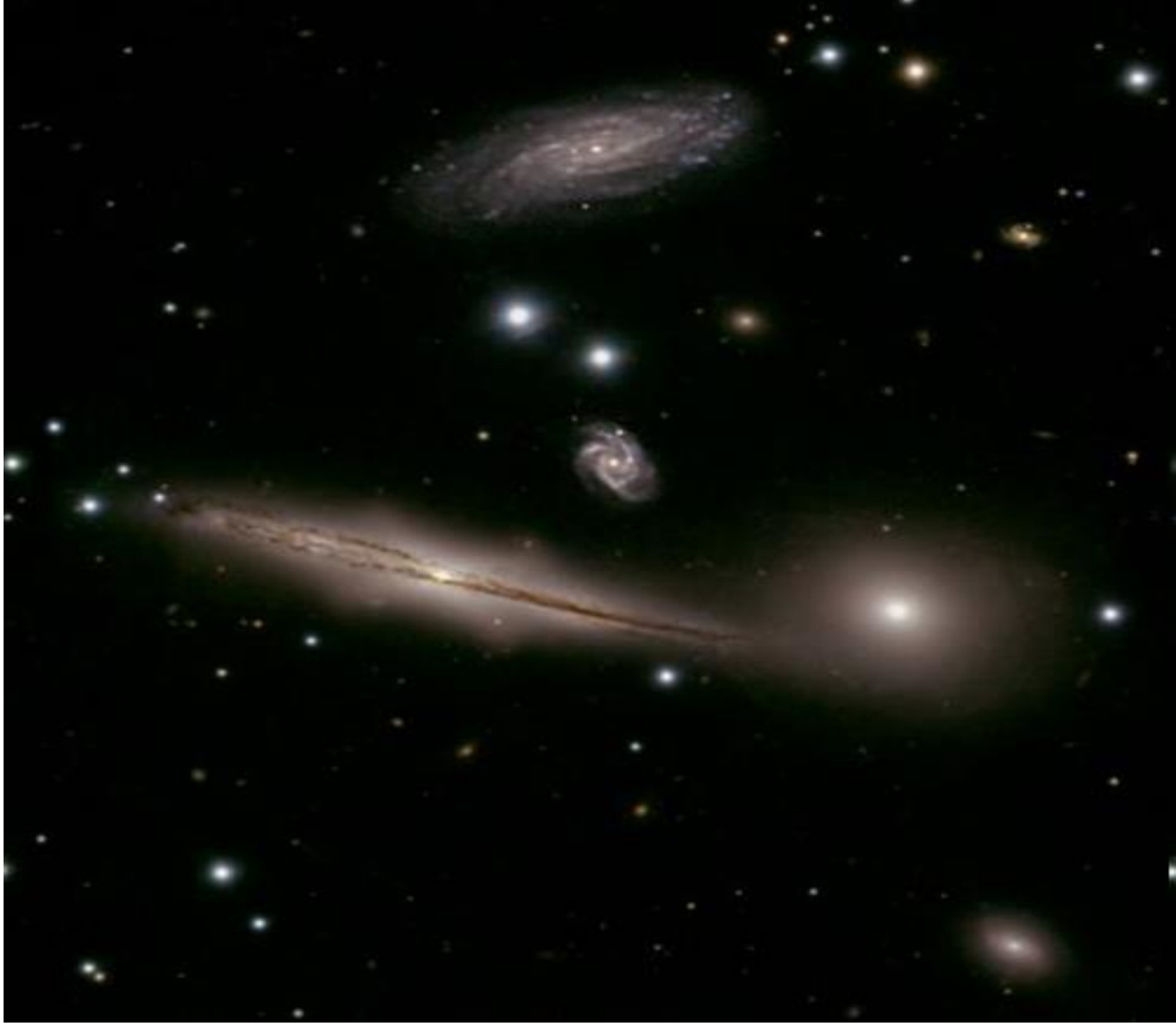
Grupos compactos de galáxias

- HCG - Catálogo de Hickson
- 100 grupos

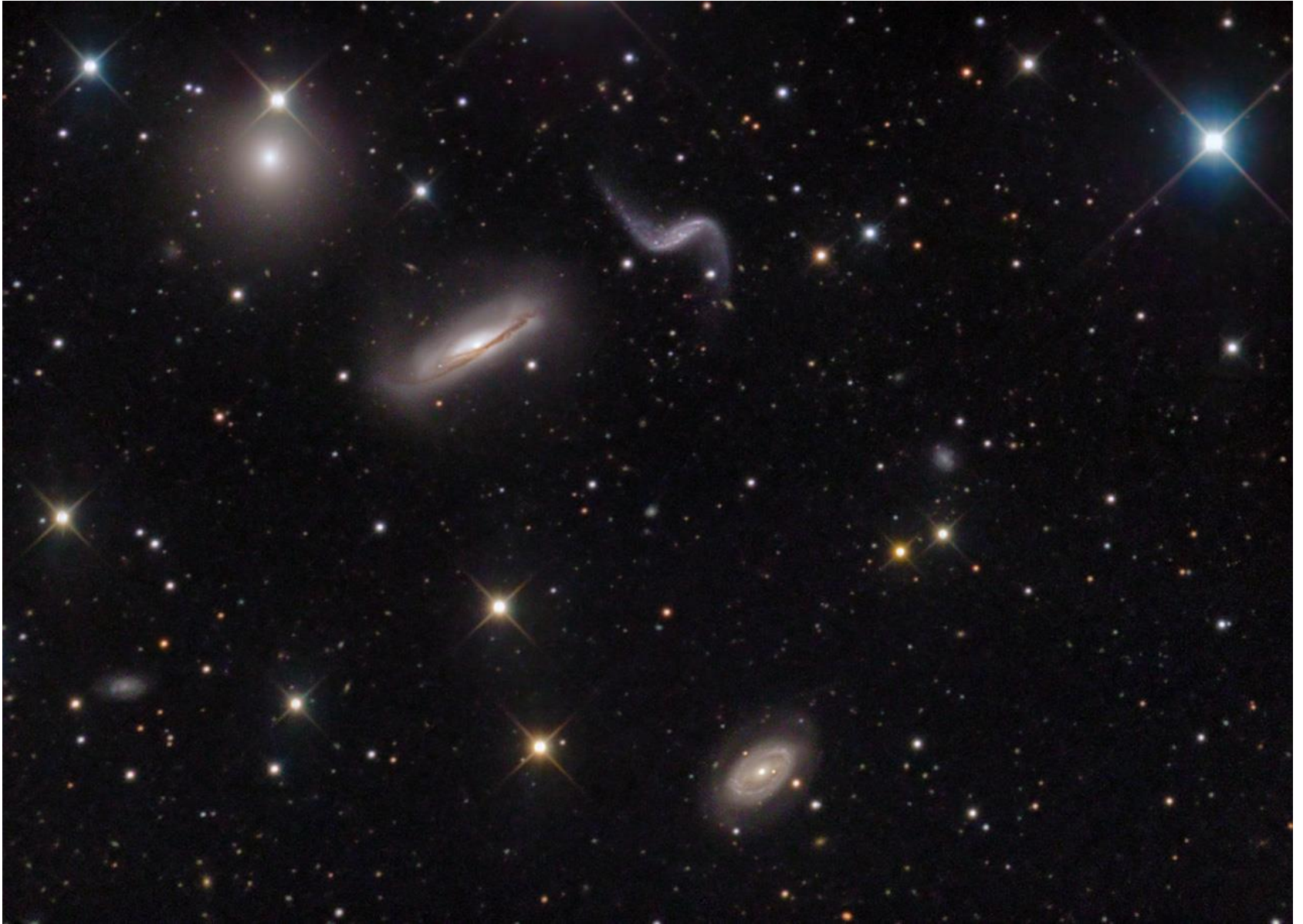
HCG 88 (SDSS)



HCG 87
(HST-NASA)



Grupo de Galáxias Hickson 44



Quinteto de Stefan (HCG 92) (HST-NASA)



HCG 59

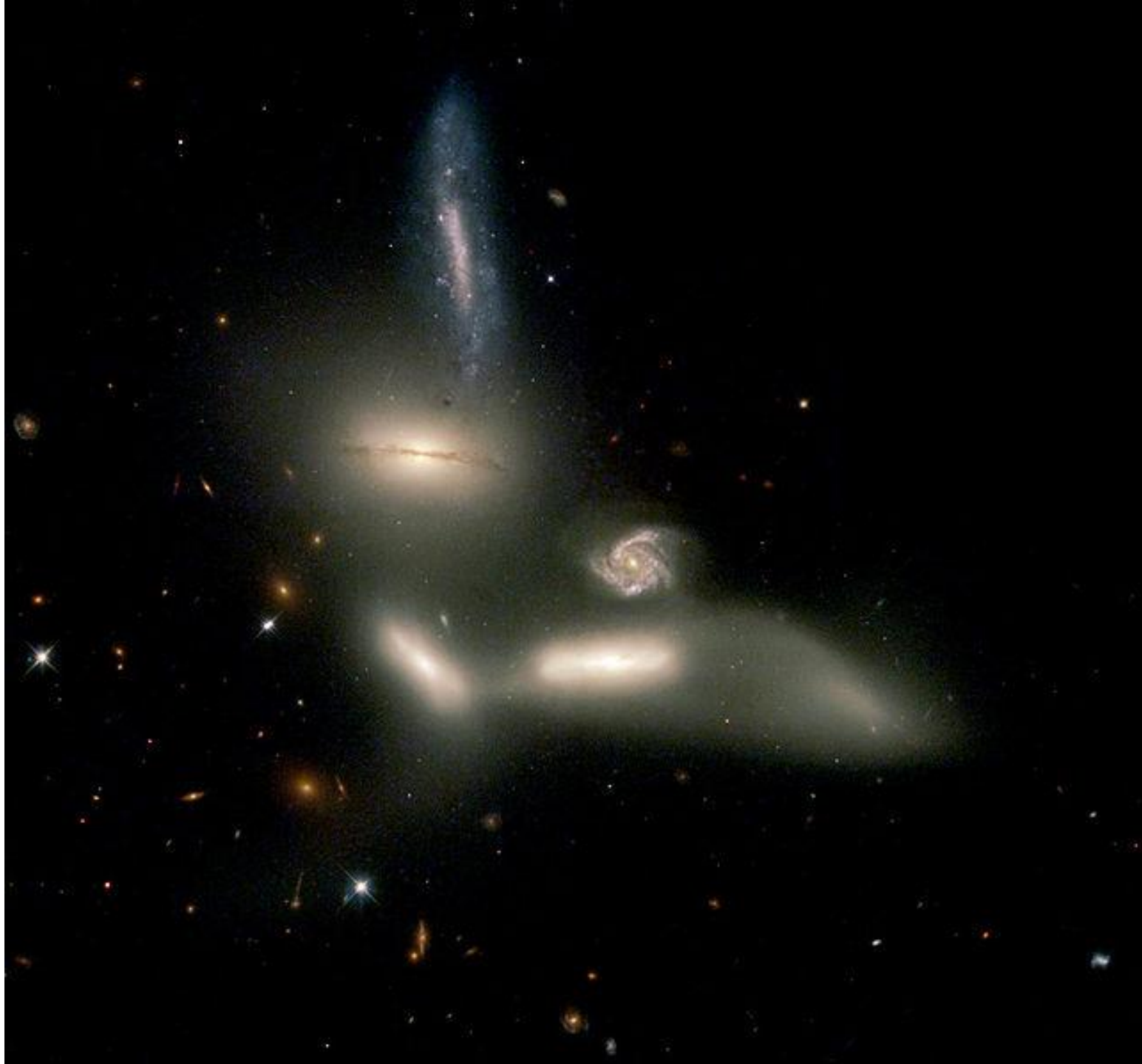
(HST-NASA)



HCG 31
(HST-NASA)



Sexteto
de Seyfert
(HST-NASA)



Distribuição de grupos próximos de galáxias

